

- [めいが\(名画\)](#)
 - [めいがリスト 計23種類 +にせもののめいが](#)
 - [廃止された名画](#)
- [コメント](#)

めいが(名画)

新要素や変更点、間違いがあったら教えてください。

印刷用チェックシート「かせき・めいが共用」

[64_54.pdf](#)

イナリ家具で定価の倍の3920ベルで購入できるがニセモノかもしれない。売値は490ベル。寄贈するか売るまでニセモノかどうかわからない。[占い](#)や[風水](#)で物運を上げるとホンモノが出やすくなる。

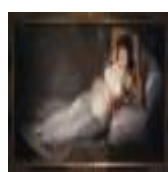
「いさましいめいが」「よくみるめいが」の2点はイナリ家具で必ずニセモノ。ホンモノは[タヌキ商店](#)の目玉商品1960ベル。

「めいが」はカタログにはのらない。フータに話かけて「もくろくを見たい」から「かいが」を選択する。

説明書39ページ「[使用絵画の紹介](#)」

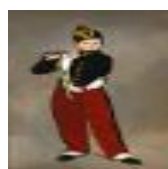
めいがリスト 計23種類 +にせもののめいが

いいかんじのめいが



絵画名 着衣のマハ
作者名 フランシスコ・デ・ゴヤ
備考

いいめいが



絵画名 笛を吹く少年
作者名 エドゥアール・マネ
備考

いきなめいが



絵画名 富嶽三十六景 神奈川沖浪裏
作者名 葛飾 北斎
備考

いさましいめいが

すてきなめいが



絵画名 真珠の耳飾りの少女
作者名 ヨハネス・フェルメール
備考

すばらしいめいが



絵画名 りんごとオレンジ
作者名 ポール・セザンヌ
備考

たいへんなめいが



絵画名 アレアレア
作者名 ポール・ゴーギャン
備考

たおやかなめいが



絵画名 青衣の少年
作者名 トマス・ゲインズバラ
備考 **タヌキ商店**の[目玉商品](#)

いなせなめいが



絵画名 三代目大谷鬼次の奴江戸兵衛
作者名 東洲斎 写楽
備考

おごそかなめいが



絵画名 ラス・メニーナス(女官たち)
作者名 ディエゴ・ベラスケス
備考

おだやかなめいが



絵画名 グランド・ジャット島の日曜日の午後
作者名 ジョルジュ・スーラ
備考

おちついためいが



絵画名 牛乳を注ぐ女
作者名 ヨハネス・フェルメール
備考

おもしろいめいが



絵画名 四季<夏>
作者名 ジュゼッペ・アルチンボルド
備考

かちのあるめいが



絵画名 民衆を導く自由の女神
作者名 ウジェーヌ・ドラクロワ
備考

きれいなめいが



絵画名 ヴィーナスの誕生
作者名 サンドロ・ボッティチェッリ
備考

すごいめいが



絵画名 白貂を抱く貴婦人
作者名 レオナルド・ダ・ヴィンチ
備考

たぐいまれなるめいが



絵画名 ひまわり
作者名 フィンセント・ファン・ゴッホ
備考

ちからづよいめいが



絵画名 種まく人
作者名 ジャン=フランソワ・ミレー
備考

なんともいえぬめいが



絵画名 アンバサドルのアリスティード・ブリュアン
作者名 アンリ・ド・トゥールーズ=ロートレック
備考

にぎやかなめいが



絵画名 フォリ=ベルジェールの酒場
作者名 エドゥアール・マネ
備考

みごとなめいが



絵画名 雪中の狩人
作者名 ピーテル・ブリューゲル
備考

ゆうめいなめいが



絵画名 モナ・リザ
作者名 レオナルド・ダ・ヴィンチ
備考

よくみるめいが



絵画名 落穂拾い
作者名 ジャン=フランソワ・ミレー
備考 **タヌキ商店**の[目玉商品](#)

にせもののめいが



絵画名 夜警
作者名 レンブラント・ファン・レイン
備考

絵画名 上記と同じ画像23種類

作者名 つねきち&セイイチ(要検証)
備考 鑑定してもらおうと判明する

斜め文字(*italic*)は作者の通称。

「たいへんなめいが」「ゆうめいなめいが」の2点もイナリ家具でホンモノが出る(DS版では必ずニセモノだった)。

[目次へ戻る](#)

廃止された名画

うつくしいめいが



絵画名 舞台の踊り子
作者名 ドガ
備考 廃止要素

きらびやかなめいが



絵画名 ゾディアック(黄道十二宮)
作者名 ミュシャ
備考 廃止要素

うるわしきめいが



絵画名 イレーヌ・カーン・ダンヴェルス嬢
作者名 ルノワール
備考 廃止要素

めずらしいめいが



絵画名 接吻
作者名 クリムト
備考 廃止要素

[目次へ戻る](#)

__コメント

- えーつねきちでかって鑑定たぬきちで売ってたらかってかんでいす -- (どう森) 2010-03-14 14:05:45
- めいが、計4枚購入(週に1枚ずつ)、1枚はすぐ寄贈に行ったら偽物だったので・・・、数日部屋に飾ってから持って行くと寄贈できました。偽物は、数日飾っても、偽物のまま、10ベルでした。 -- (gao) 2010-04-26 16:11:59
- つねきちのにせものがおいですよ うちにおいとくだけならいいんじゃないでしようか -- (75) 2010-07-26 15:15:11
- つねきちのめいが7まいぐらい買ったけど まだにせものでたことないですよ！ -- (4805) 2010-08-14 11:24:45
- 以前に寄贈した名画と同じ物をまた買って 寄贈済の名画と同じ名画を鑑定してもらったら、それも本物でした。フータさんも、「本物が2枚ということは、もしかしてどちらかは・・・」と、言っていました。 -- (じしゃく) 2010-08-20 22:18:40
- いいめいが「笛を吹く少年」の作者は「モネ」じゃないの？違っていたらごめんなさい・・・。 -- (名無しさん) 2010-12-25 20:50:31
- そういえば、モネですよ。 -- (にくきゅう) 2011-01-30 17:16:15
- 確かにモネかも！ -- (みなこ) 2011-03-28 09:15:05
- モネで合ってますがマネと発音します。表記も[Édouard Manet]です。 -- (管理人) 2011-08-10

00:10:56

- 管理人さんってオドロキ！！！！ -- (himitu) 2011-08-10 14:49:36
- 初めて聞きました！！ -- (himitu) 2011-08-10 14:50:50
- たぬきちの所で名画買ったことがない！！しかもつねきちの店(?)のところで買ったらぜんぶ本物だったw -- (ゆい) 2011-10-24 19:08:08
- ぎゃわー(・A・)偽物きたー、てか狸も偽物か否か分かるんだぁ・・・ -- (Giru) 2012-02-22 15:07:10
- 博物館の名画の奥の方の中央に、“さわるな”みたいな感じでなんか変なのが置かれてるじゃないですか。あそこには何が飾られるんでしょうか？ゆうめいなめいが辺り？(ついでにあの変なの名前もお願いします) -- (試作品ロボットNo,1310) 2012-03-31 08:59:30
- 試作品ロボットs あそこは「ゆうめいなめいが」が飾られます。 ついでに変なヤツの名前は私は知りませんw 役に立てず、すみません。 -- (碧) 2012-04-04 20:55:23
- いえいえ碧さん。あそこには「ゆうめいなめいが」が飾られるんですね。教えていただきありがとうございます(^v^)-- (試作品ロボットNo,1310) 2012-04-05 09:33:56
- ツネキチの所で買った名画ニセモノしかでてけえへんで！ホンマに本物ってあるの？ -- (なな) 2012-05-24 11:48:17
- あ、このコメント4月のや！もうみんなみてないな！！ -- (なな) 2012-05-24 11:49:16

名前:

コメント:

投稿

[すべてのコメントを見る](#)

[街へいこうよ どうぶつの森Wii攻略まとめ @ ウィキ](#) へ戻る
[マリオカートWii攻略まとめ @ ウィキ](#)
[Wii Music 攻略まとめ @ ウィキ](#)